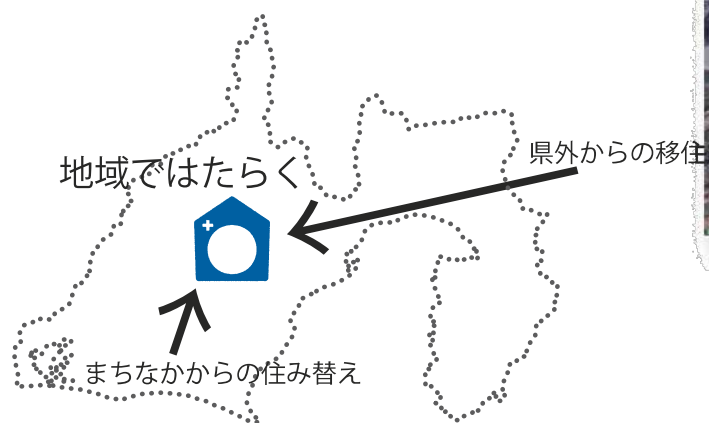


●+〇の住まい 事業がめざすもの

住まい+〇(オフィス)=移・職・住の地域づくり
..... 移住・職能・住生活

オフィスを加えた住まいは、オフィスが持つ公共性・開放性・職能性により、個人のテレワークだけではなく、地域づくり・まちづくりにつながる。県内の魅力ある地域、敷地に建つ+〇の住まいに人材を誘致することで、ライフワークバランスと地域を高めることができる。



●ロゴマーク・ロゴタイプ
プラス〇の空間を持ったポップな家形は、富士山と駿河湾の高さと深さも表現している。
下の3案から県民インターネット投票で決定。

A案



B案



C案



●県内に設定した6地域の敷地におけるスタディからみちびかれたもの

住まい+〇(オフィス)=移・職・住の地域づくり

1 天竜 森林景観と 地元に向き合う住まい (まちなか移住型)

2 浜名湖畔 地域の家並みに学ぶ まちと水に面する住まい (空き家バンク移住)

3 川根本町 地域就業を生む 地元交流型 サテライトオフィス (都心企業誘致型)

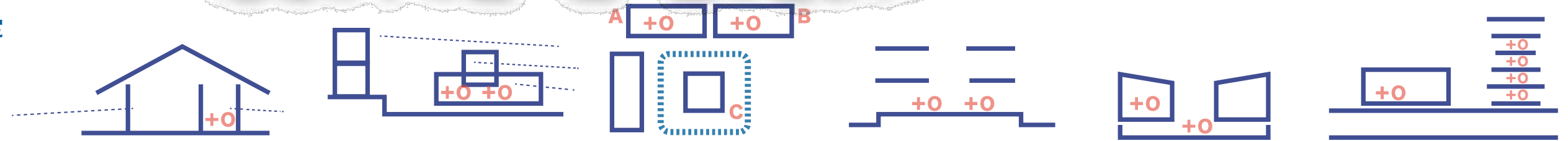
4 大井川扇状地 地域景観を持続させる 散居村のすまい (世代持続型)

5 富士宮 富士山景観を臨む 就農の住まい (田畑付空き家バンク型)

6 下田 ワークেশョンを誘致する 海洋景観と安全のオフィス (ワークেশョン誘致型)

地図データ ©2021 Google

住宅のコンセプトの策定



大屋根と柱を残したフルリノベーション

後方家屋と自宅の眺望を確保する矩折住宅

新旧診療所の敷地を統合し地域との交流環境を整備

空き地となった散居村敷地に配置された分棟住居

田畑付き軟弱地盤に浮かぶ浮基礎住居

既存ワーケーション施設を補完する展望オフィス

1. 静岡ならではの広い敷地

静岡県の様々な特性や広い敷地と庭は、県外からの移住者には魅力要素としてアピール、県内居住者に対しては、都心から自然豊かな地域への転居を誘導する。

敷地面積：365m²
建築面積：218m² (59.7%)
延床面積：222m² (60.8%)
(60%/200%)

敷地面積：431m²
建築面積：134m² (31.1%)
延床面積：147m² (34.1%)
(70%/200%)

A 延床面積：131m²
B 延床面積：112m²
C 延床面積：81m²

敷地面積：578m²
建築面積：172m² (30%)
延床面積：266m² (46%)
(60%/300%)

敷地面積：550m²
建築面積：404m² (59.1%)
延床面積：222m² (60.8%)
(60%/200%)

建築面積：67m²
延床面積：95m²

2. 地域に根差す

静岡ならではの地域性や敷地周辺の風土・歴史・産業・持続性・防災などの条件をデザインに活かす。



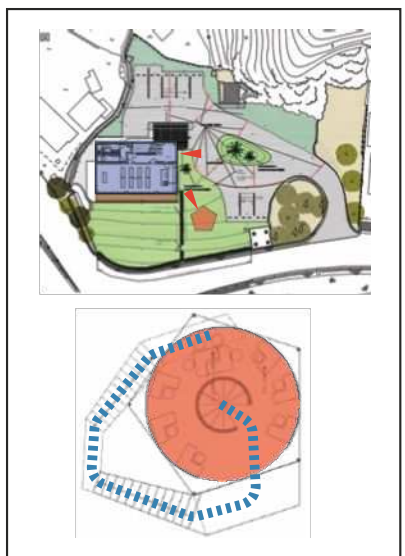
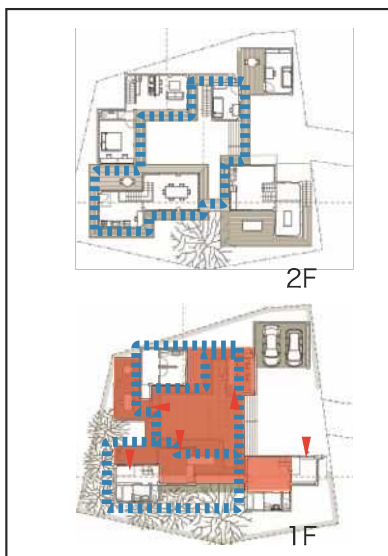
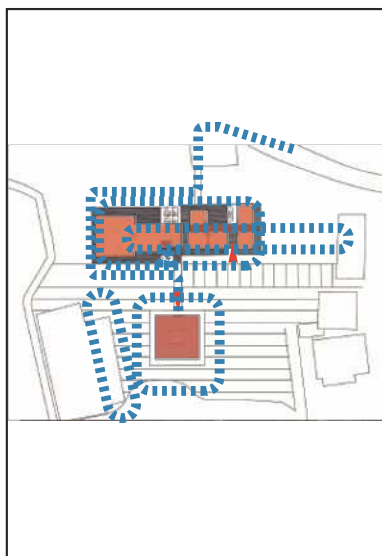
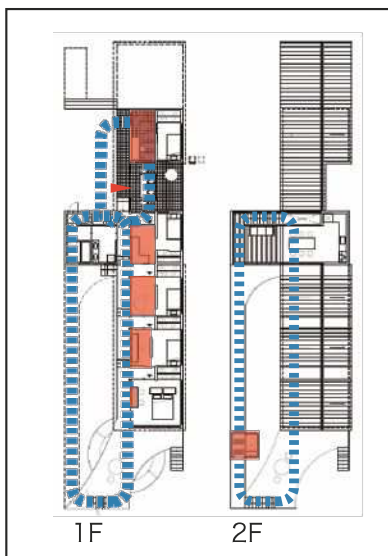
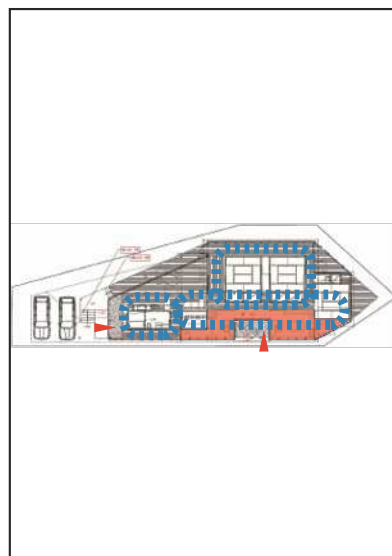
3. 遠景・中景・近景

例えば、富士山近くの住民にとっては富士山だけではあたりまえの景観になる。単に窓から見える風景ではなく、場所や季節や組み合わせが様々な景観が必要。



4. 分棟の配置

入り口や階段を複数とり、動線や部屋の分離と回遊・自然との接触・世代交代対応などを容易にする。



5. 回遊性とフレキシビリティ

庭も含めた平面的な回遊性と断面的な回遊性を重視する。テレワークでの使い方と日常生活との分離と融合・感染症対策の動線分離・災害環境時への対応などの有効性を持たせる。

6. オフィス環境

オフィス（能力を発揮する場）としての環境を高次元化する。協同性・集中性・防音・建具・家具・素材(県産木材)・通信環境などを考慮する。

歩道に面した二人ガラスオフィス
・デザイン / 設計
・まちづくり
・地域プロボノ活動
(専門職能によるボランティア活動)

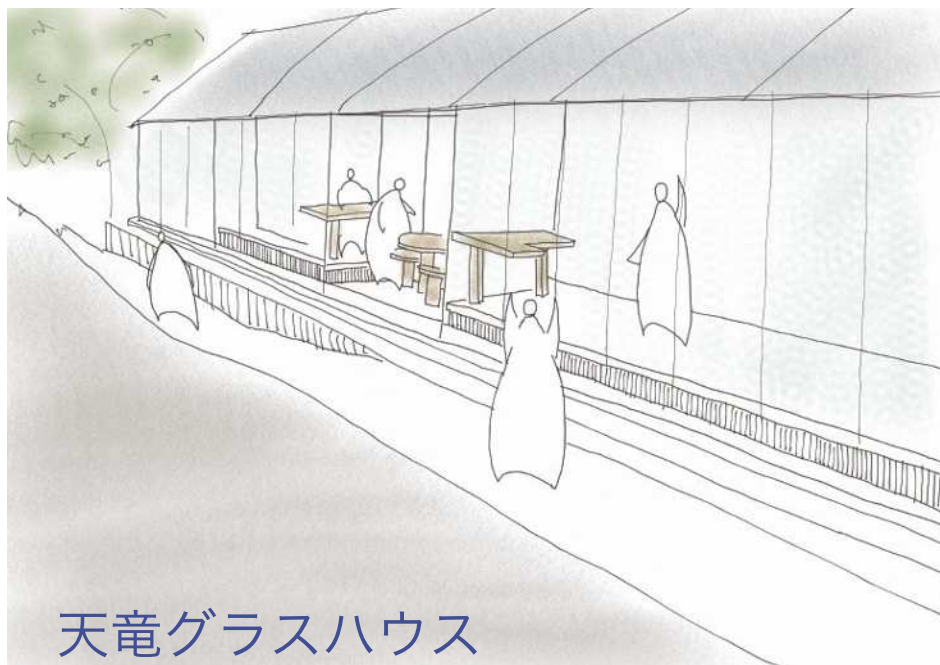
まちのオフィスとうちのオフィス
・小商い (地域のお店)
・NPO
・リモート授業
・副業

首都圏企業のサテライトオフィス
・フリーアドレスオフィス
・コラボレーションルーム
・ワーケーション交流オフィス
・インターンシップパーク

半屋内の中土間オフィス
・中庭に開かれたオフィス
・浸水復旧容易な中庭
・賃貸分離可能な分棟
・農作業可能な土間

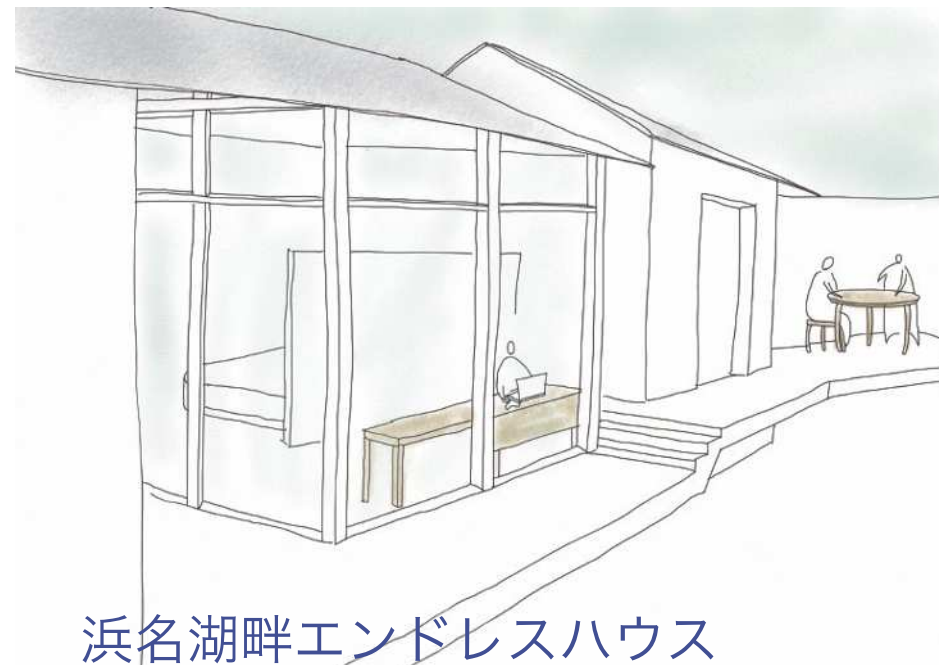
半屋内の縁側オフィス
・中庭に開かれたオフィス
・スマートアグリオフィス
・農作業用土間

既存ワーケーション施設補完オフィス
・空中散歩できるオフィス
・中心市街地で泊まるオフィス
・籠れるオフィス
・展望避難タワー



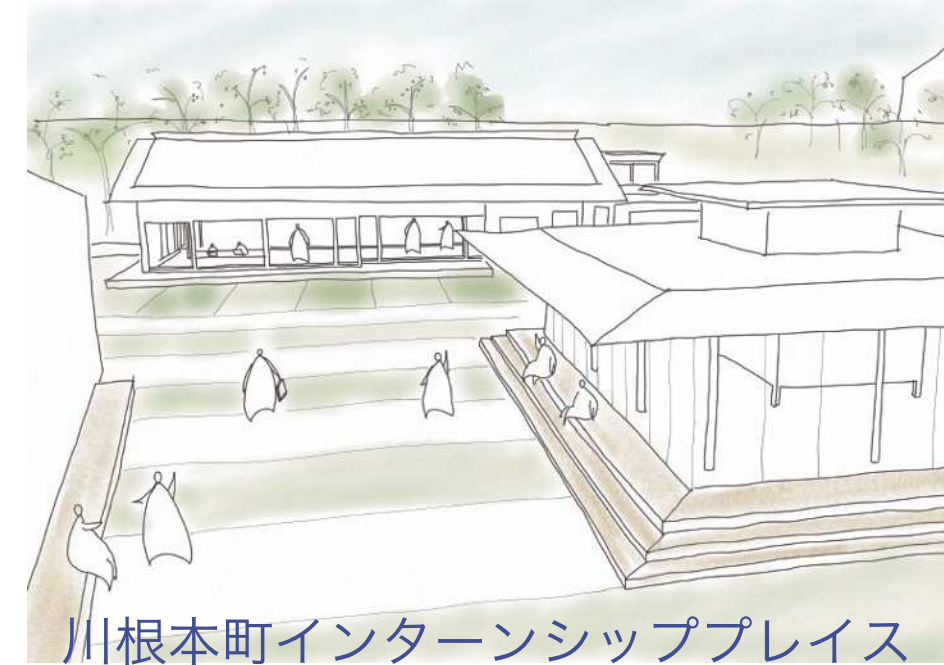
天竜ガラスハウス

全周のガラスカーテンウォールが景観と地元を開く家



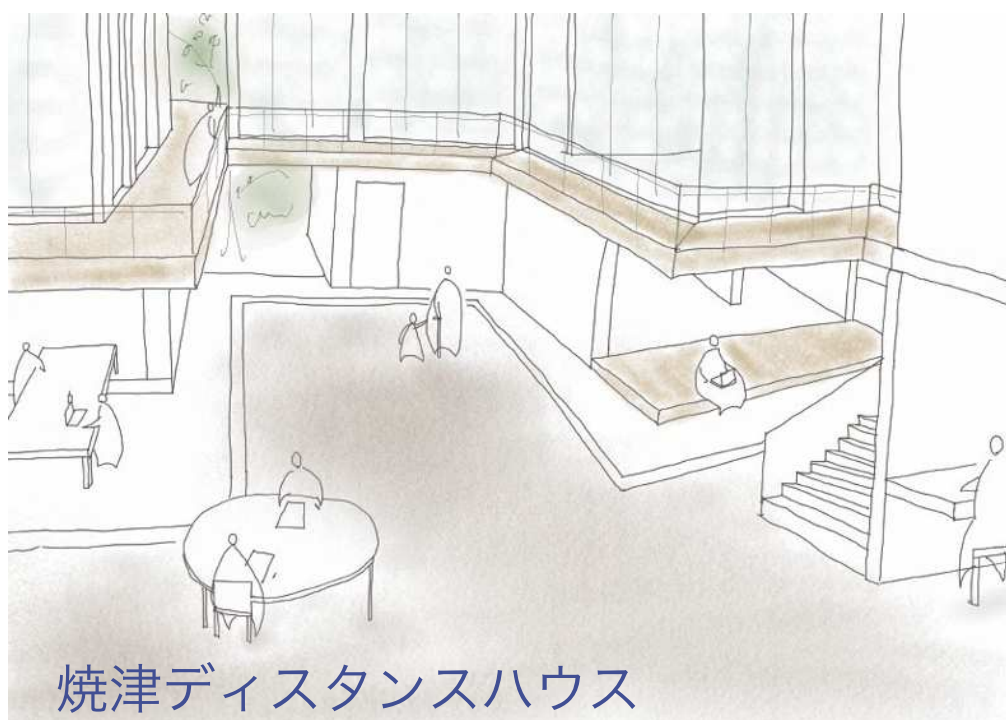
浜名湖畔エンドレスハウス

細長い敷地の両隣と庭をつなぎ、縁側とデッキで回遊する家



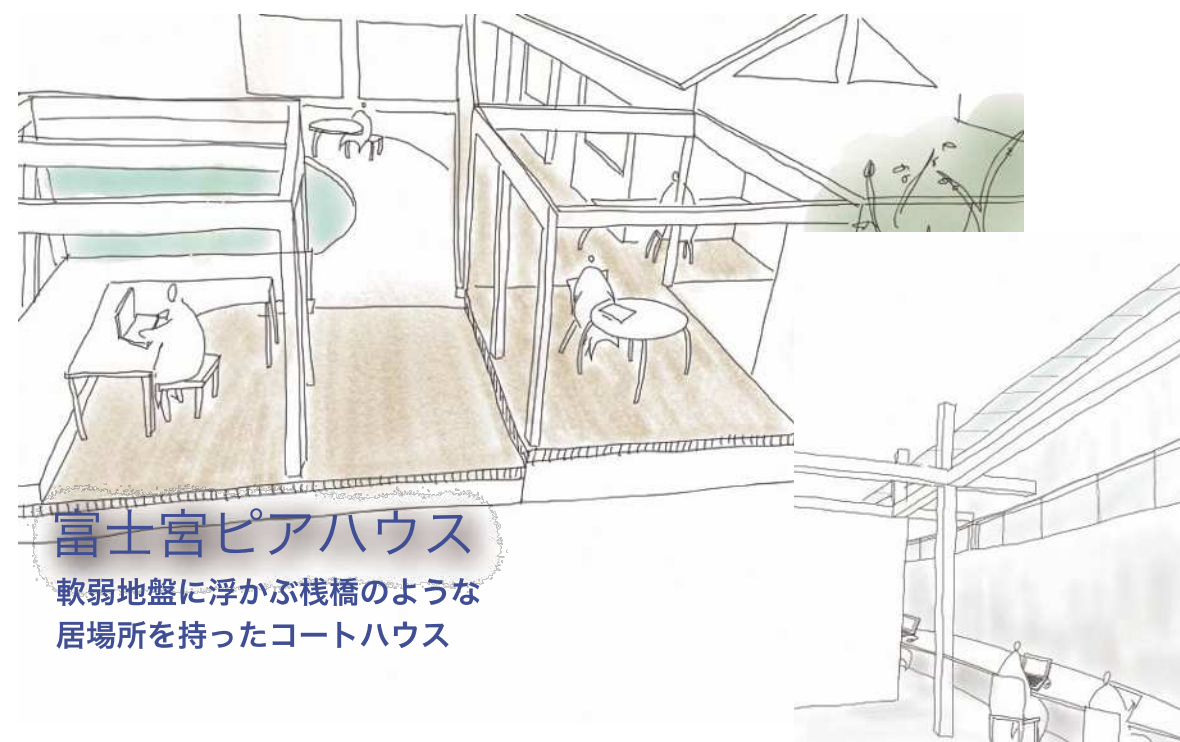
川根本町インターンシッププレイス

インターンシップ世代・オフィス世代・高齢世代の交流が地域での就業を推進するプレイスメイキング



焼津ディスタンスハウス

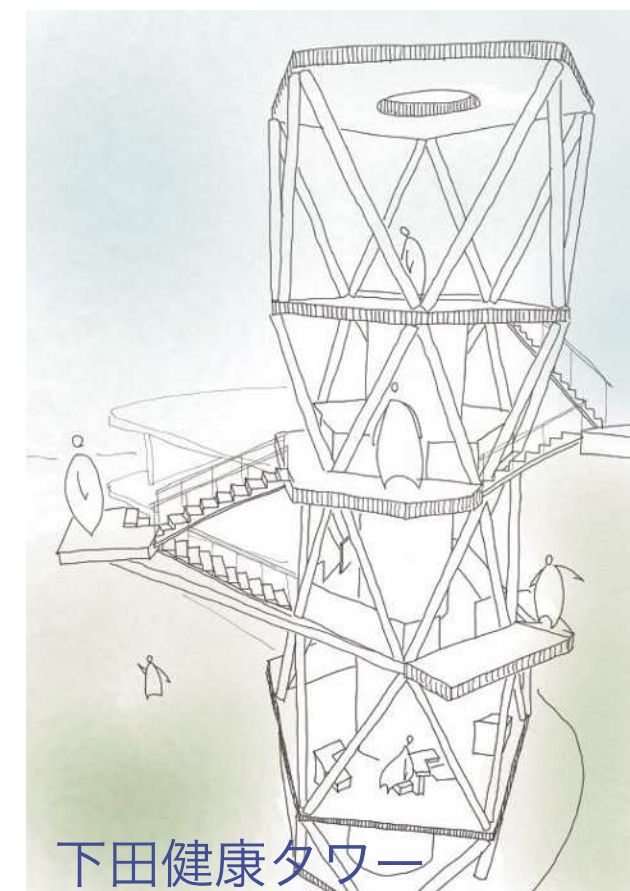
家族の程よい距離感と多目的に用途変更できる散居村の中の分散型の家



富士宮ピアハウス

軟弱地盤に浮かぶ栈橋のような居場所を持ったコートハウス

富士宮ガーデンシップ
天竜の船大工が建てる田園の浮舟コートハウス



下田健康タワー

オフィスフロアを周遊し、脳と身体を活性化する防災タワーオフィス