

天竜ガラスハウス

全周のガラスカーテンウォールが景観と地元を開く家

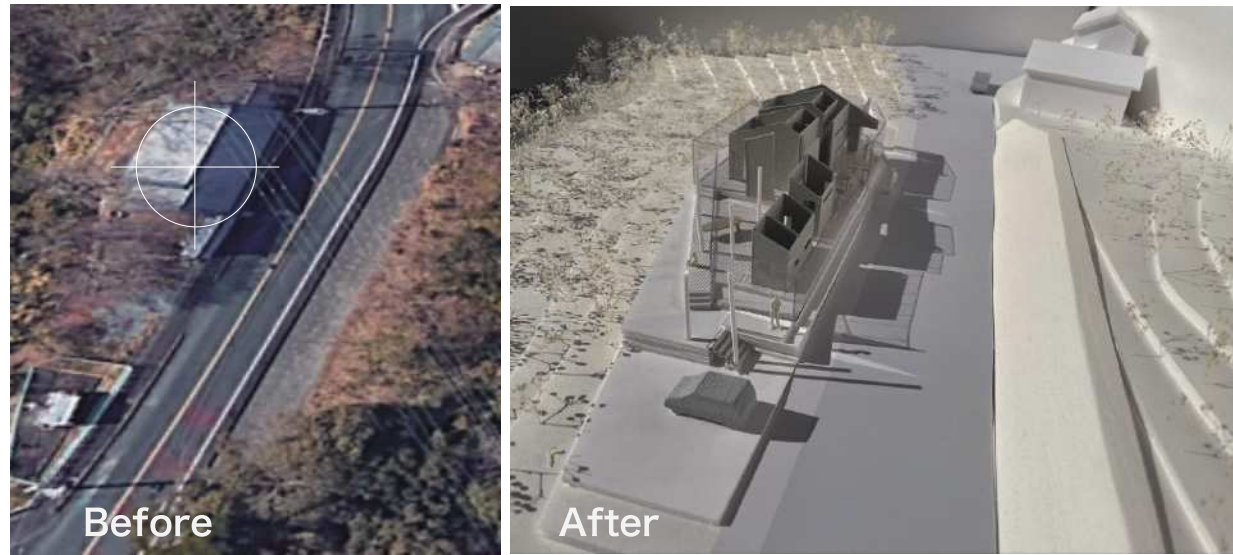


天竜の斜面の空き家を大屋根と軸組を残してリノベーション

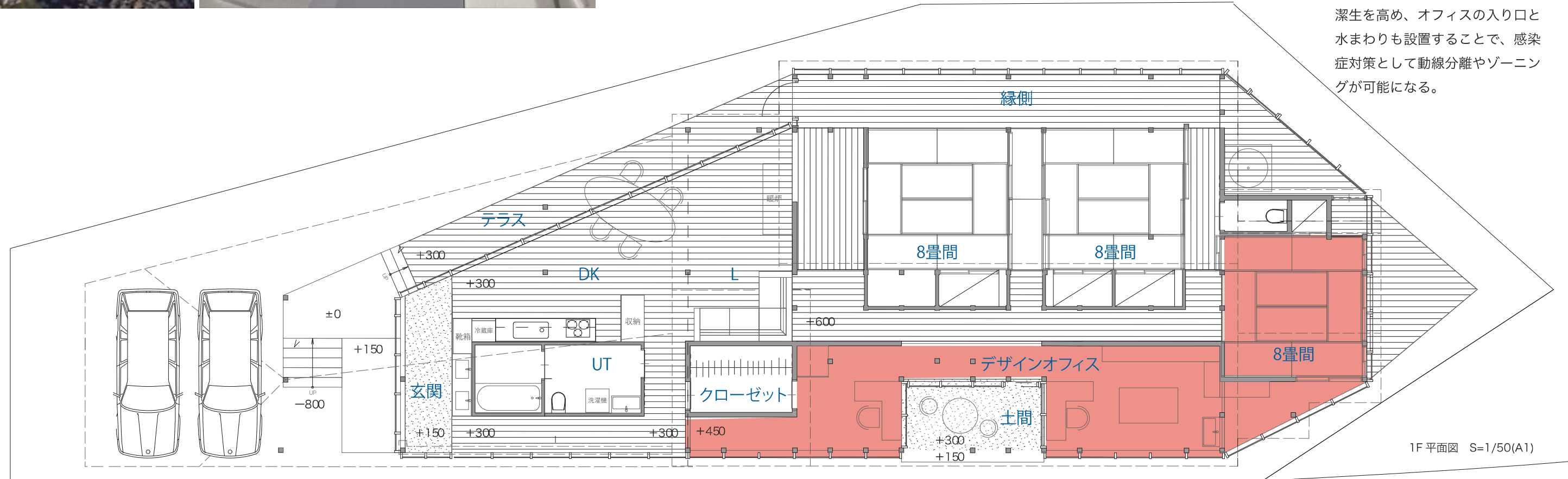
道路側をオフィスのゾーンとして地元を開き、斜面側は森林景観を臨めるよう、全周ガラスのカーテンウォールとする。

構造コアと部屋を内部に分散配置し、視線や音をコントロールするとともに、回遊性を持たせる。

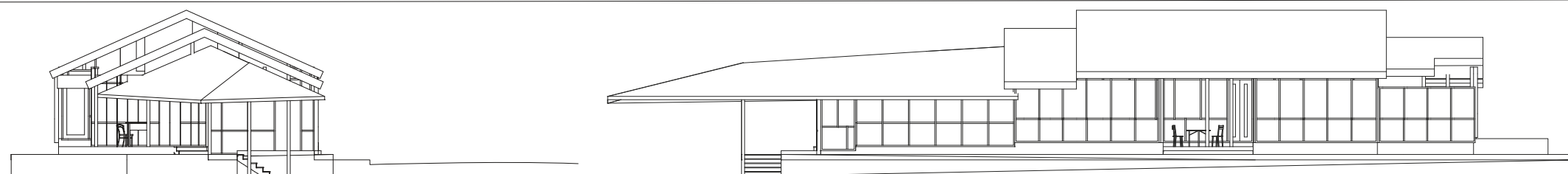
住居玄関に水まわりを配置し、清潔性を高め、オフィスの入り口と水まわりも設置することで、感染症対策として動線分離やゾーニングが可能になる。



配置図 S=1/500(A1)



1F 平面図 S=1/50(A1)



■ オフィス・オフィス家具

立面図 S=1/100(A1)