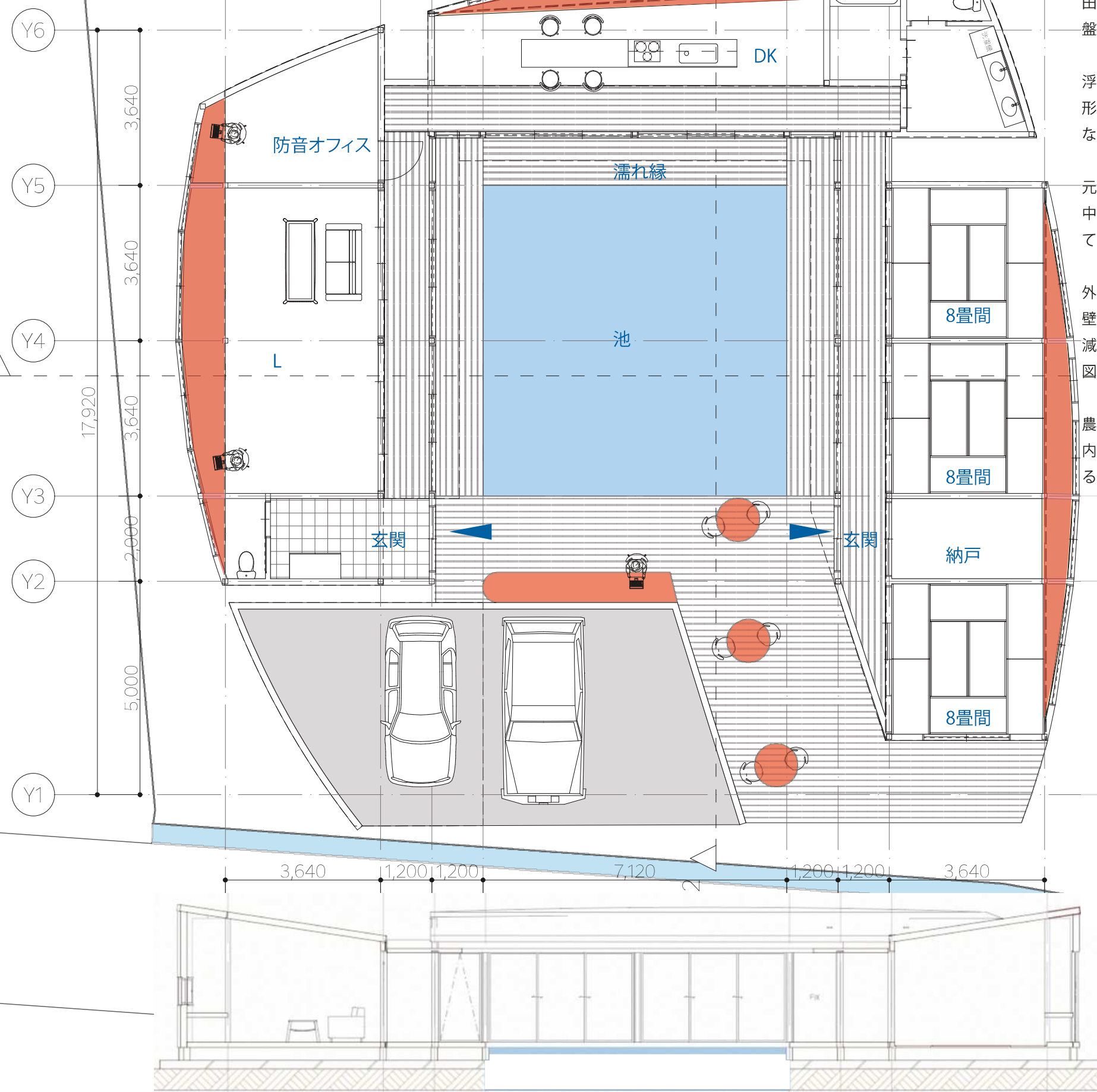


逆さ富士の検証

## 富士宮ガーデンシップ

天竜の船大工が建てる田園の浮舟コートハウス



「テレワークオフィスのある暮らし〜プラスOの住まい〜」  
コンセプト等作成業務

静岡文化芸術大学 寒竹 / 磯村研究室



田畑付きの空き家バンクの軟弱地盤の敷地を想定。

浮基礎・木造・4棟コートハウス形式により、軟弱地盤の不等沈下などに備える。

元からあった池を再生し、回廊の中に遠景の富士山を逆さ富士として写す。

外壁に船大工による天竜杉の曲面壁を導入し、周囲への圧迫感の低減と、内部のオフィス家具利用を図る。

農作業やスマートアグリが可能な内外のオフィススペースを設定する。

オフィス・オフィス家具

1F 平面図 S=1/50(A1)

断面図 S=1/50(A1)